

ESTADO DO MARANHÃO  
PREFEITURA MUNICIPAL DE SITIO NOVO

OBRA: PAVIMENTAÇÃO EM BLOCO INTERTRAVADO NO MUNICÍPIO DE SÍTIO NOVO - MA  
LOCAL: POVOADO BOM LEMBRANÇA



RUA DA CAIXA D'ÁGUA



RUA DA CAIXA D'ÁGUA

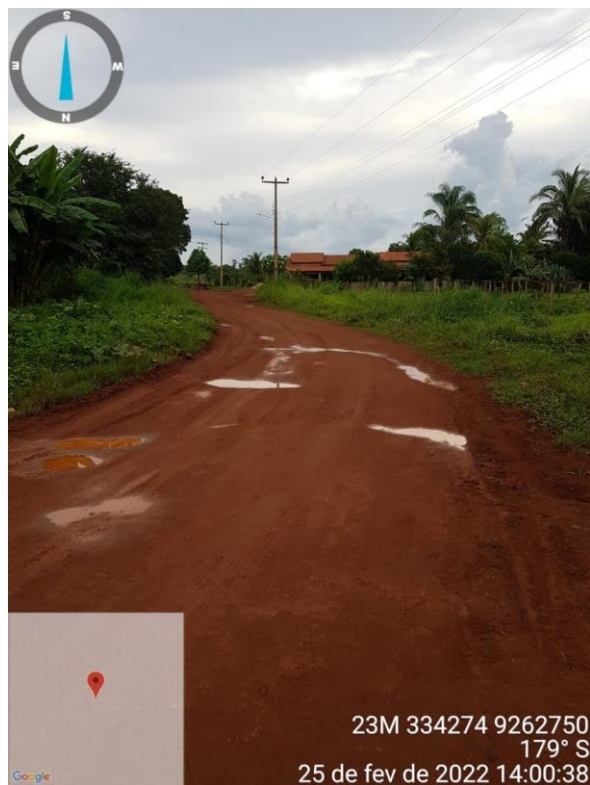
  
Hercules Siqueira de Lima  
Engenheiro Civil  
CREA Nº 112067612-6

ESTADO DO MARANHÃO  
PREFEITURA MUNICIPAL DE SÍTIO NOVO

OBRA: PAVIMENTAÇÃO EM BLOCO INTERTRAVADO NO MUNICÍPIO DE SÍTIO NOVO - MA  
LOCAL: POVOADO BOM LEMBRANÇA



RUA PRINCIPAL



RUA PRINCIPAL

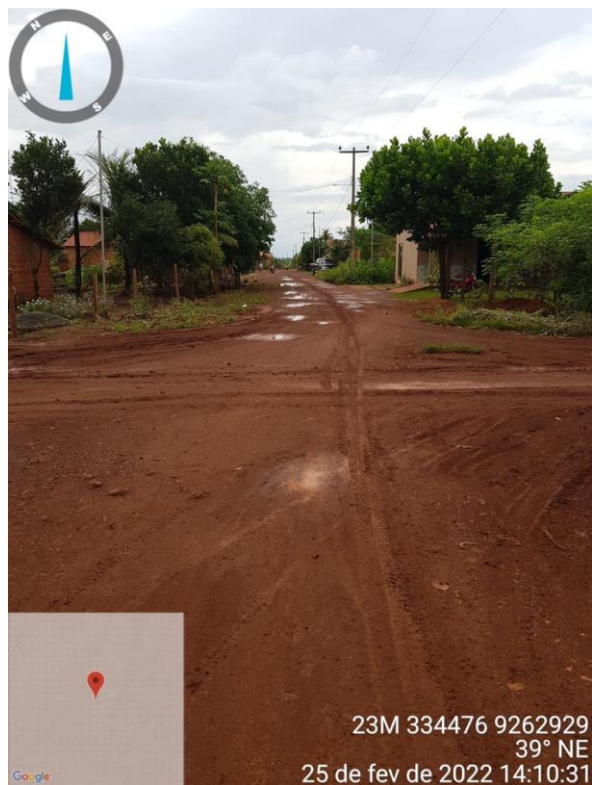
  
Hercules Siqueira de Lima  
Engenheiro Civil  
CREA Nº 112067612-6

ESTADO DO MARANHÃO  
PREFEITURA MUNICIPAL DE SÍTIO NOVO

OBRA: PAVIMENTAÇÃO EM BLOCO INTERTRAVADO NO MUNICÍPIO DE SÍTIO NOVO - MA  
LOCAL: POVOADO BOM LEMBRANÇA



RUA RAIMUNDO COUTINHO



RUA RAIMUNDO COUTINHO

  
Hercules Siqueira de Lima  
Engenheiro Civil  
CREA Nº 112067612-6



ESTADO DO MARANHÃO  
PREFEITURA MUNICIPAL DE SÍTIO NOVO

OBRA: PAVIMENTAÇÃO EM BLOCO INTERTRAVADO NO MUNICÍPIO DE SÍTIO NOVO - MA  
LOCAL: POVOADO BOM LEMBRANÇA



RUA RAIMUNDO FONSECA



RUA RAIMUNDO FONSECA